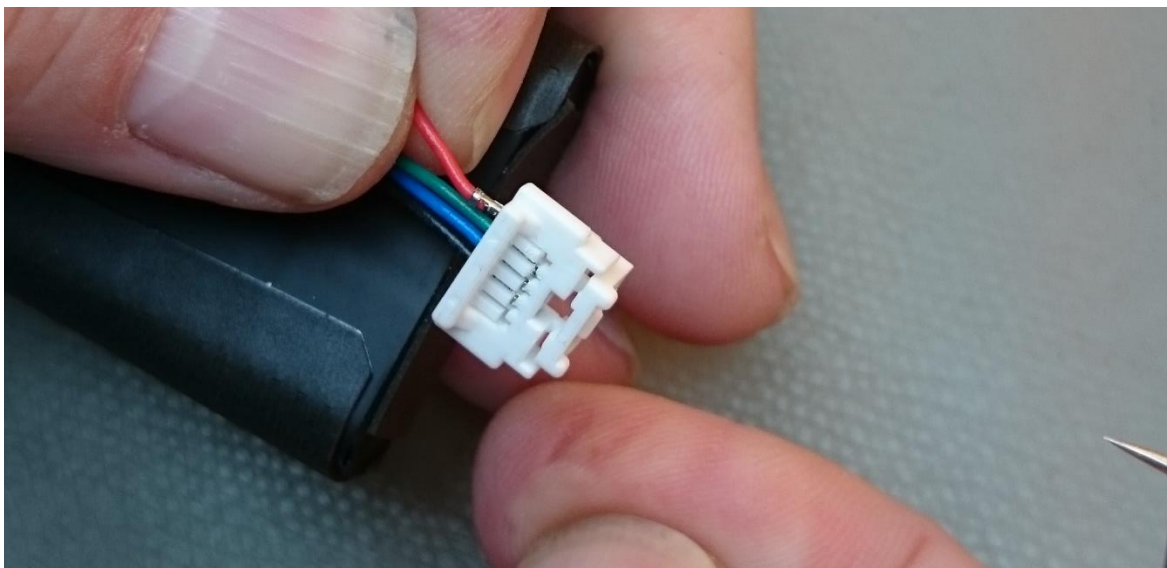
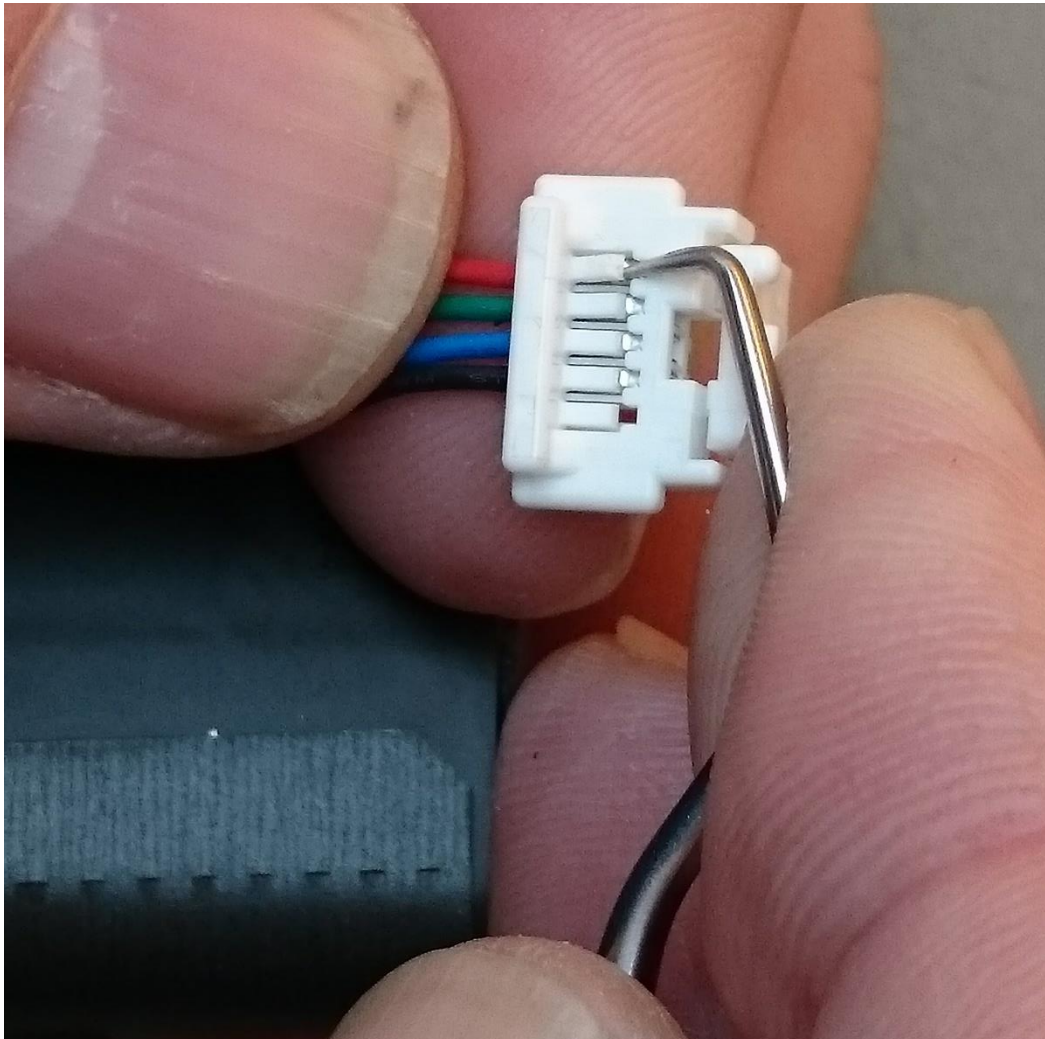


## Accu modificatie Zumo 590 en 595

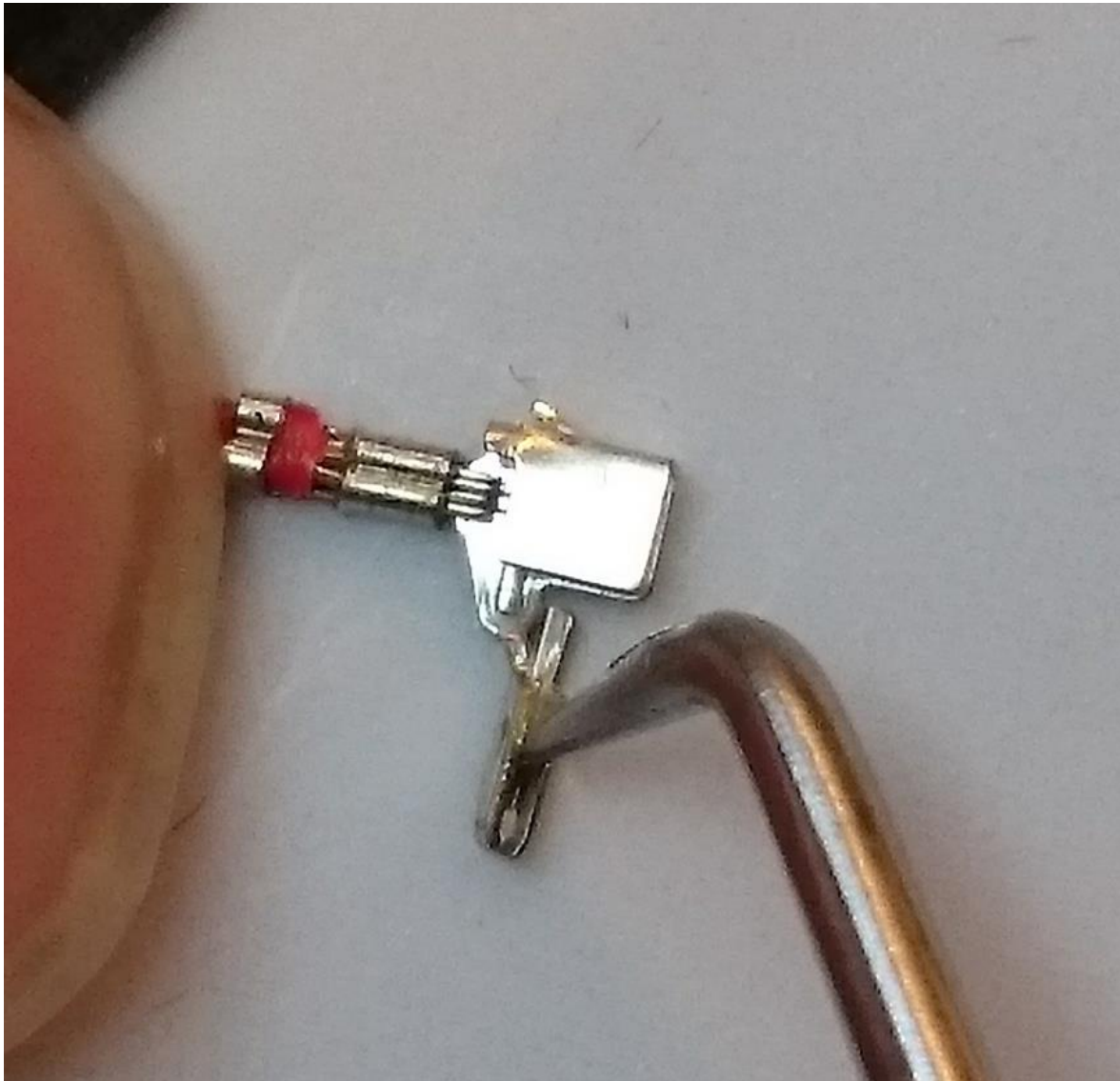
De modificatie wordt eigenlijk gedaan door de draadjes die in de connector zitten één voor één los te halen en het kanaaltje (wordt later duidelijk) iets wijder te maken. Daarna plaats je de draadjes weer terug in de connector. De juiste volgorde is op onderstaande foto duidelijk. Het is dus rood, groen, blauw, zwart en de laatste is leeg:



Eerst moeten de draadjes uit de connector gehaald worden. Om dat te doen moet het witte lipje ietsje omhoog gehaald worden en dan kan het draadje er uit. Dat lipje omhoog halen kan je het beste doen met een tandarts haak zoals je die op onderstaande foto ziet.



Nu moet het metalen plaatje dat je er uit gehaald hebt dus iets verbogen worden. Het is eigenlijk een soort kanaaltje die je ietsje wijder moet maken. Dat wijder maken kan je het beste doen door dezelfde tandartshaak gewoon in het kanaaltje te drukken, dat is al voldoende. Maak je het kanaaltje te breed, dan wil de connector straks niet meer vastgeklikt worden in het toestel.



Dit doe je dus met alle draadjes en dan moeten ze nog weer in de juiste volgorde teruggeplaatst worden. Zorg dat de draadjes weer goed vast klikken in de connector door middel van het witte lipje.

Plaats als laatste **voorzichtig** de connector weer in het toestel. Als het niet lukt, ga dan vooral niet harder drukken want waarschijnlijk is een van de kanaaltjes iets te breed geworden. Dan zal je die dus weer ietsje terug moeten buigen. Wees ook daar voorzichtig mee, want als je te veel gaat buigen dan breekt het op een gegeven moment gewoon af.